



笑はしよる みんなの人生を豊かにするために

2021-2022年度 国際ロータリー第2730地区 宮崎県中部グループ

宮崎アカデミーロータリークラブ 会報

第 87 回例会 2022年 5月 10日

- 例会場 ホテル清武・オンライン ロータリーソング 我らの生業
会長 水居 徹 副会長 原田隆治 幹事 辻 清



■会長の時間 水居 徹会長

みなさん、こんにちは。

久しぶりのリアルな対面例会となりました。

他のクラブの例会や地区の行事等もリアル開催になっています。

感染者数は多いようですが、変わってくるものと思われます。

さて、昨日、ニシタチ子ども食堂が開催されました。いただいた寄付金の一部を持参し、竹井会員に渡しました

たいへん感謝されておりました。

昨日の参加者は5名ということでした。連休明けの影響もあるとのこと、今後、曜日や日程を調整したいとのことでした。

本日は卓話をさせていただきますので、ごあいさつはこれで終わります。

■幹事報告 辻 清幹事

第87回例会 幹事報告

大変ご無沙汰しておりました。



オンライン例会を続けてきましたので、皆さんの顔は拝見しておりましたが、やはり対面がいいですね。4ヶ月ぶりの対面例会。皆さんにお会いできてとても嬉しいです。今後は通常例会を模索してまいります。

今年度は、残り2ヶ月です。精一杯努めますので、ご協力よろしく願いいたします。

①国際ロータリー為替レートについて

2022年5月のロータリーレートは、1ドル=130円です。

寄付は、日本事務局に着金した月のRIレートが適用されます。

月末にお振込みされる方がいらっしゃれば、ご注意ください。

②ウクライナ災害救援支援金報告について

深刻化するウクライナでの人道的危機への対応として、当クラブも皆さんの賛同をいただき、ウクライナでの救援活動を支援するため、ロータリー財団「災害救援基金」へ寄付を行いました。

井福ガバナー事務所より地区からの寄付も完了した旨の報告もありました。

③ニシタチ子ども食堂寄付および清花ニコニコボックス寄付について

寄付をいただいた報告です。

【ニシタチ子ども食堂寄付】

2022.2.12	水居会長	1,000円
2022.2.23	水居会長	2,000円
2022.2.25	伊達会員	10,000円
2022.2.25	児玉会員	10,000円
2022.2.27	水居会長	10,000円
2022.3.9	中田会員	5,000円
2022.4.5	安田会員	10,000円
2022.4.19	伊達会員	2,000円
2022.4.28	辻 幹事	5,000円

上記の内、2022.5.9ニシタチ子ども食堂へ寄付35,000円をお届けしました。

【清花ニコニコボックス寄付】

2022.3.9 水居会長 1,000円

2022.4.19 伊達会員 2,000円（誕生日のお祝いおすそ分け）

④ガバナー補佐訪問について

2022.5.24（火）第88回例会に田島ガバナー補佐をお招きすることとなりました。

準備等につきましては、クラブ管理委員会に協力を頂きます。

よろしく願いいたします。

⑤My Rotaryアカウント登録者数について

5月9日現在 My Rotaryアカウント登録者数 35名/39名中 89.74%

アカウント登録100%まで、あと少しです。

皆様のご協力、感謝します。

⑥2021-2022年度の今後のスケジュールについて

5/20～5/22 地区大会

5/24 第88回例会（田島ガバナー補佐がいらっしゃいます）

6/14 第89回例会

6/28 第90回例会（夜間例会：年度末懇親会）

■出席報告

クラブ管理委員会 梶田副委員長

本日状況

会員数 39名 出席19名 オンライン出席4名 欠席16名

出席率58.97%

■5月誕生日の皆様

長友会員、国武会員、谷村会員

5月生まれの会員の皆様、おめでとうございます。

僕のはまっていること



僕のはまっていること

僕のはまっていること

ロータリー

仕事

家族

〇〇鑑賞

韓ドラ鑑賞

カラオケ

旅行 韓国 ハワイ ラスベガス

石垣島



僕のはまっていること

僕のはまっていること

Google翻訳ではWhat I'm addicted to

Addictとは中毒

ちなみに

私が夢中になっているもの

What I'm crazy about



クレイジーキャッツ
さて、メンバーの名前は言えますか？

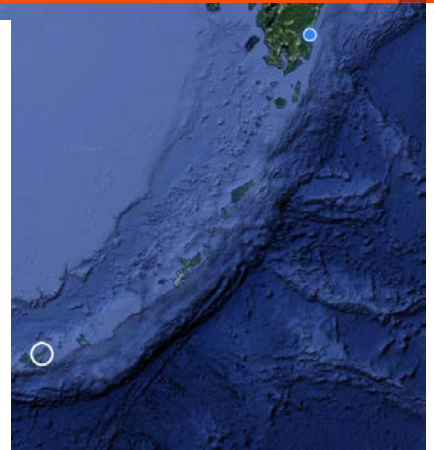
僕のはまっていること

石垣島とは
 沖縄県石垣市に属する八重山諸島のひとつ
 沖縄県内では3番目、日本全体では21番目の面積を持つ。人口は約4万9千人（2019年2月時点）。

石垣島は八重山列島の政治・経済・教育・交通などの中心地。那覇市からは南西に410km 台湾とは270kmしか離れていない。歴史的には白保竿根田原洞穴遺跡から日本最古の約2万年前の人骨が見つかる。1771年の八重山地震（明和の大津波）を含めて、巨大津波が過去2000年間に4度押し寄せたこと

面積は222.25km²（高千穂町あるいは綾と国富を合わせたくらい）。島の中央やや北にある標高525.5mの茂登岳は沖縄県の最高峰。於茂登岳の山腹から石垣島最大の宮良川が南流するとともに、名蔵川が西流して河口に名蔵アンバルを形成する。南部は、隆起サンゴ礁の平地が多く、人口が集中する。亜熱帯海洋性気候に属する。（熱帯雨林気候に相当するとも）

最寒月平均気温 18.6℃（1月） 最暖月平均気温 29.5℃（7月） 年間平均気温 24.3℃
 海開きは3月下旬で9月末まで海水浴場オープン



僕のはまっていること

宮崎からは空路 那覇経由(1時間30分)
 那覇から石垣島まで1時間（宮崎大阪間の距離）
 南ぬ島石垣空港 (ISG)
 旧空港時代年間の観光客人口は70万~80万人
 新空港開港（2013年）で一気に100万超え、
 2019年に147万人 2021年は54万人



僕のはまっていること

ホテル
 高級リゾートからシェアハウスまで多種多数
 リノベーション、増築が進む
 民宿 新築荘 海すずめ
 街中のシェアホテル ビジネスホテル
 フサキリゾート
<https://youtu.be/mhngp8IWDc0>
<https://youtu.be/Tkcd-SuEwv8>
<https://youtu.be/REbvAQ66hKY>



僕のはまっていること

- ショッピング
- ・スーパーサンエー
 - ・ドン・キホーテ
 - ・さよこの店
 - ・ゆらていく市場
 - ・メイクマン

何を買う
滞在中に利用するもの
水 ビール
おみやげ
自分用
SPAM缶
ボンカレー (松山容子版味も1968年版 旅がらすくれない
https://youtu.be/HB5_N_D3v6w
くるま麩
タコライス
あげる用



びっくりするもの
ツナ缶の箱買い <https://higecro.com/tuna/>

僕のはまっていること

食
魚が豊富でおいしい
那覇とは違う

マグロ!
<https://yaimatime.com/yaimanews/88529/>

八重山そば
<http://yaenavi.com/shop/2628.html>

オニササ
<https://youtu.be/q2MTNOCJiw>

友人が料理人というラッキーな状況
もずく アダンの芯 石垣流もてなし

居酒屋 武の存在
3,000円のセット
フツバ



Aセット 刺身盛り合わせ ちゃんぶる (ゴーヤ、そうめん、豆腐、麩、野菜などから選択) 揚げ物 泡盛1本 (三合)	Bセット 回鍋サラダ ちゃんぶる (ゴーヤ、そうめん、豆腐、麩、野菜などから選択) 串盛り合わせ 泡盛1本 (三合)
Cセット タコスビザ まぐろユッケ 揚げ物盛り合わせ オリオン生 (3杯)	Dセット 石垣牛の味噌煮 地鶏のタタキ 近海魚のカルパッチョ ワイン1本

僕のはまっていること

夜
民謡酒場
<https://youtu.be/AARg1Si1eo>
<https://youtu.be/qUjD5F8uOVs>

島唄しんか・よるどーや
(facebookより借用)

バー 多い
移住者が多く集う



僕のはまっていること

アクティビティ

ドライブ
<https://traveler-okinawa.com/2020/07/15/ishigaki-hokubudrive/>
おすすめの3大スポット
・平久保灯台
・玉取崎展望台
・川平湾

離島に行く
竹富島
<https://www.knt.co.jp/travelguide/okinawa/00/>
<https://youtu.be/GLNtMjvMX70>

シュノーケリング
穴場発見 民宿マエザト
<https://maezato.jp/snorkelling/>
https://www.instagram.com/maezato_kinchan/



僕のはまっていること

情報

フリーペーパーが5、6種類ある
年に1回の発行



ネットには石垣に来てたまたま得た情報が多いので注意

僕のはまっていること

夢

